

# 台風第21号の今後の見通しについて

**日時：平成30年9月3日14時**

**場所：愛知県災害情報センター（県自治センター6F）**

**説明：名古屋地方気象台予報官 佐藤一至**

（本資料に関するお問い合わせ）

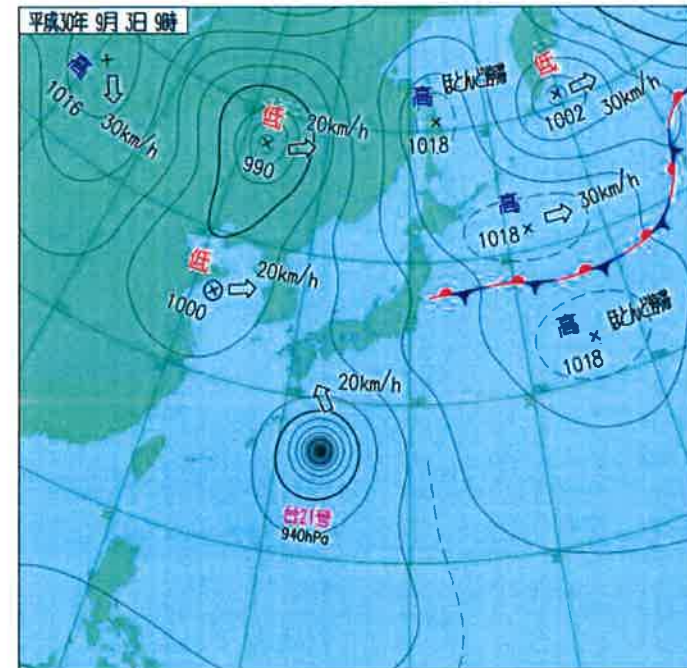
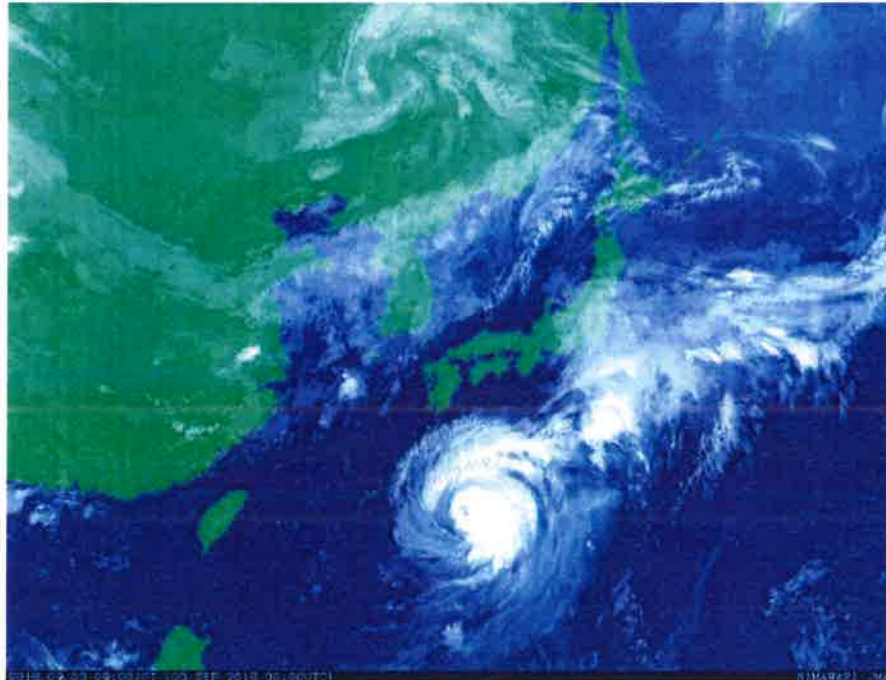
名古屋地方気象台

防災担当：052-751-5124

観測予報現業：052-751-0909

# 9月3日9時現在の状況

9月3日 12時時点の資料



9月3日9時の衛星赤外画像（左）と9時の地上天気図（右）

今後の予想を含めた最新の資料をご利用ください。

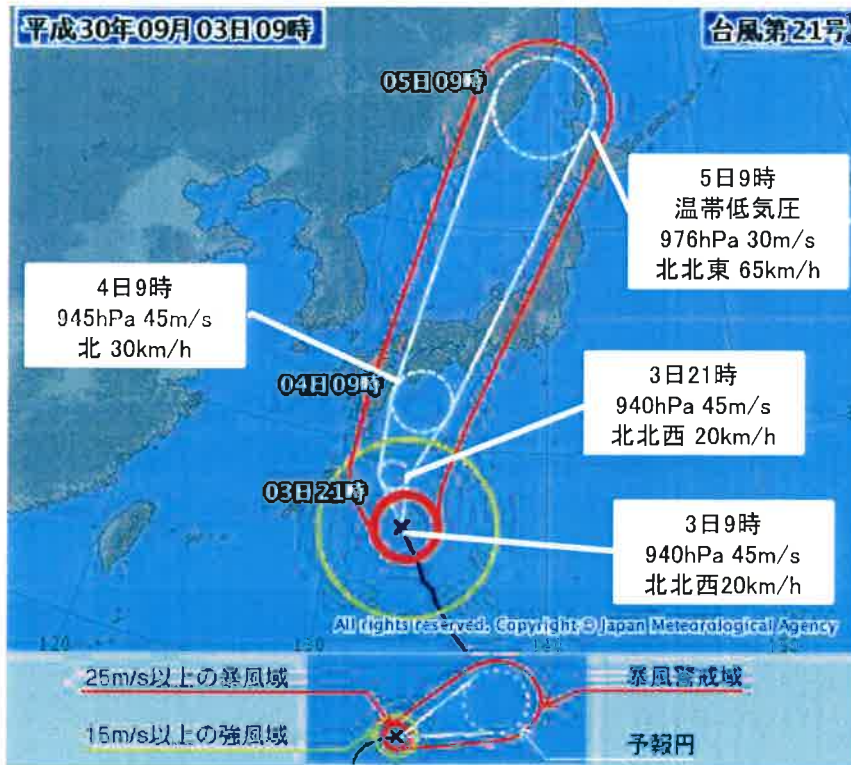
(天気図 : <https://www.jma.go.jp/jp/q3/> )

(衛星画像 : <https://www.jma.go.jp/jp/gms/> )

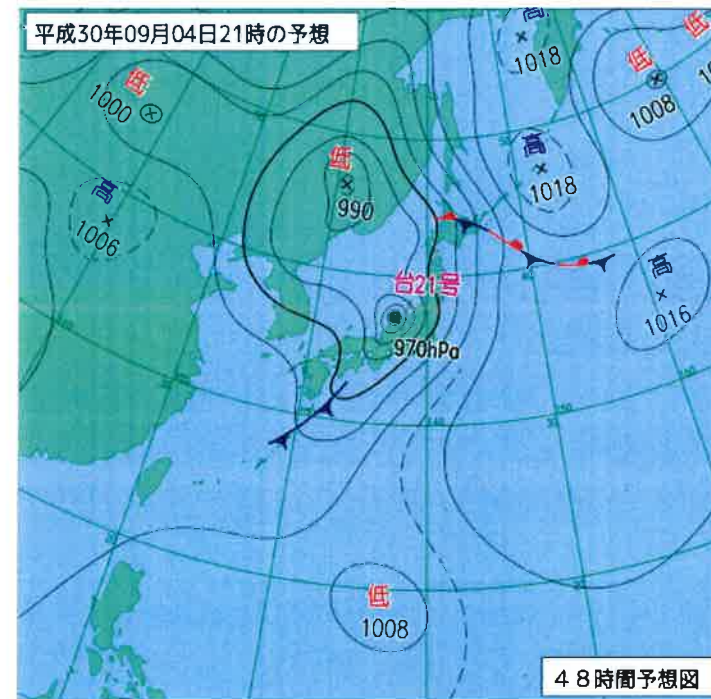
# 台風第21号進路予想

9月3日 12時時点の資料

東海地方には、4日昼過ぎから夜のはじめ頃にかけて、最も接近する見込み



台風進路予想図



地上予想天気図  
(9月4日21時の予想)

今後の予想を含めた最新の資料をご利用ください。  
(台風情報：<https://www.jma.go.jp/jp/typh/> )



# 台風第21号の見通し

9月3日 12時時点の資料

- ★台風は、四国の南海上を北上し、4日には非常に強い勢力を保ったまま四国地方から東海地方にかなり接近し、上陸する見込みです。
- ★台風は、暴風域を伴い4日昼過ぎから夜のはじめ頃にかけて東海地方に最も接近する見込みです。
- ★台風は、速度を速めながら接近するため、急に雨・風が強まる見込みです。

# 東海地方の防災事項

9月3日 12時時点の資料

- ★ 台風の接近時は、台風本体の発達した雨雲の影響により、急に雨が強まり、**猛烈な雨が降る**見込みです。南から南東斜面を中心に**総雨量が多くなる**でしょう。台風通過後も雨が降り続くため、**土砂災害、低い土地の浸水、河川の増水や氾濫に警戒**が必要です。
- ★ 台風の接近前から海上では大しけとなり、**接近時には猛烈なしけ**となるため、うねりを伴った**高波に厳重に警戒**が必要です。台風の接近に伴い、急に風が強まり、**海上では猛烈な風、陸上でも非常に強い風となり、暴風に厳重に警戒**が必要です。
- ★ 台風の接近に伴い、**高潮に注意が必要**です。台風の進路によっては、**高潮に警戒**が必要です。

【防災事項】**暴風、高波に厳重に警戒、土砂災害、低い土地の浸水、河川の増水や氾濫に警戒**が必要です。高潮、竜巻などの激しい突風、落雷、降ひょうにも注意が必要です。



# 愛知県の防災事項

9月3日 12時時点の資料

- ◆ 台風の接近時は、台風本体の発達した雨雲の影響により、急に雨が強まり、**猛烈な雨が降る見込みです。土砂災害、低い土地の浸水、河川の増水や氾濫に警戒が必要です。**
- ◆ 台風の接近前から海上では大しけとなり、**接近時には猛烈なしけとなるため、うねりを伴った高波に厳重に警戒が必要です。**台風の接近に伴い、急に風が強まり、**海上では猛烈な風、陸上でも非常に強い風となり、暴風に厳重に警戒が必要です。**
- ◆ 台風の接近に伴い、**高潮にも注意が必要です。**台風の進路によっては、**高潮に警戒が必要です。**

**【防災事項】暴風、高波に厳重に警戒、土砂災害、低い土地の浸水、河川の増水や氾濫に警戒が必要です。**高潮、竜巻などの激しい突風、落雷、降ひょうにも注意が必要です。

# 東海地方において警報級・注意報級の現象が予想される時間帯

9月3日 12時時点の資料

	3日				4日								5日			
	12-15時	15-18時	18-21時	21-24時	0-3時	3-6時	6-9時	9-12時	12-15時	15-18時	18-21時	21-24時	0-6時	6-12時	12-18時	18-24時
	昼過ぎ	夕方	夜の はじめ頃	夜遅く	未明	明け方	朝	昼前	昼過ぎ	夕方	夜の はじめ頃	夜遅く				
台風最接近									← 台風の最接近 →							
雨量 (ミリ) 24時間最大雨量	4日12時までの24時間雨量 愛知:50、岐阜:50、三重:100、静岡:100								5日12時までの24時間雨量 愛知:300~400、岐阜:300~500 三重:300~400、静岡:300~500							
雨量 (ミリ) 1時間最大雨量						30	50	50	90	100	100	70				
土砂災害																
洪水																
風 (メートル)	外海					18	20	25	30	30	22	20				
	内海					18	20	25	30	30	20	16				
	陸上					13	18	20	25	25	20	18				
波浪 (メートル)	外海	3	3	3	3	3	4	6	9	10	8	7				
	内海	1.5	2	2	2	2	2.5	3	5	6	4	3				
雷				竜巻	竜巻	竜巻	竜巻	竜巻	竜巻	竜巻	竜巻	竜巻				
高潮 (メートル)																

■ 警報級 ■ 注意報級

◎ 警報級の現象が予想される期間:

◎ 注意報級の現象が予想される期間:

※注意報、警報は、対象となる期間よりも前に数時間のリードタイムをとって発表します。

警報級・注意報級の期間は、台風の数や進路によって変わります。気象台が発表する最新の気象情報を利用してください。

# 今後の情報発表予定

9月3日 12時時点の資料

- ◆「平成30年 台風第21号に関する**東海地方**気象情報」
  - 今日3日 16時頃に発表予定
  - 明日4日 5時頃に発表予定
  
- ◆「平成30年 台風第21号に関する**愛知県**気象情報」
  - 今日3日 17時頃に発表予定
  - 明日4日 6時頃に発表予定
  
- ◆その後は、5日にかけて、随時、台風第21号に関する気象情報を発表する予定です。
  
- ◆今後の台風情報や、気象台が発表する警報、注意報、竜巻注意情報、気象情報などに留意してください。



# 留意事項

9月3日 12時時点の資料

- **最新の台風情報を確認し、早めに大雨や暴風、高波、高潮に対する事前の対策を行ってください。**
- **通勤、通学の時間帯に影響の出る可能性があります。時間に余裕をもって行動してください。**
- **雨や風が強まる前の明るいうちに避難するなど、早めの安全確保に努めてください。**
- **増水した河川や用水路など危険な場所には絶対に近づかないようにしてください。**